

# 2024



Ci occupiamo di **materiale d'attrito** per tutte le applicazioni, il cliente è al centro della nostra politica aziendale, nella scelta del materiale, nella scelta del **sistema frenante** più innovativo e idoneo alle sue esigenze.

Possiamo seguire il cliente a 360° e riuscire ad andare incontro ad ogni sua esigenza.

**Siamo attrezzati** per eseguire tutte le lavorazioni con la massima urgenza rispondendo così a tutte le eventuali problematiche di fermo macchina.

Grazie all'**esperienza acquisita** abbiamo creato un **reparto dedito al solo incollaggio** per eliminare il problema della rivettatura.

Siamo in grado di **eseguire tutti i particolari dai diametri minimi ai diametri più grandi** rigenerando tutti i dischi freno frizione.



FRENI E FRIZIONI INDUSTRIALI

# SETTORE INDUSTRIALE

## RIGENERAZIONE DISCHI FRENO

SIAMO SPECIALIZZATI NELLA RIGENERAZIONE DEI DISCHI FRENO FRIZIONE PER TUTTE LE PRESSE MECCANICHE, UTILIZZIAMO LE PIÙ INNOVATIVE COLLE IN COMMERCIO, SIAMO IN GRADO DI FORNIRLI CON IL SOLO INCOLLAGGIO A CALDO, INCOLLATI E RIVETTATI SU RICHIESTA DEL CLIENTE.

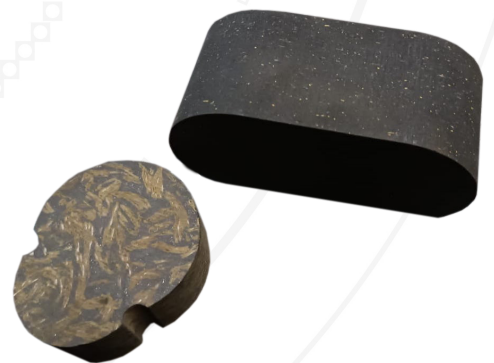
SU RICHIESTA POSSIAMO INOLTRE ESEGUIRE A CAMPIONE O A DISEGNO TUTTI I DISCHI PORTAFERODI COMPRESI DI DENTATURA E TEMpra

POSSIAMO INOLTRE FORNIRE GRUPPI FRENO-FRIZIONE PER LO STAMPAGGIO A FREDDO, COMPRESIVI DI BOCCOLE E PERNI, SE NECESSARIO POSSIAMO SEGUIRE IL CLIENTE NELLA SCELTA DEL GRUPPO PIÙ IDONEA ALL'APPLICAZIONE FORNENDO GRUPPI INTERCAMBIABILI



## BLOCCHI

ALCUNI SISTEMI FRENANTI UTILIZZANO BLOCCHI CON I PIÙ SVARIATI SPESSORI E FORME POSSIAMO PRODURLI TUTTI A DISEGNO O CAMPIONE PER TUTTI I PORTAFERODI.





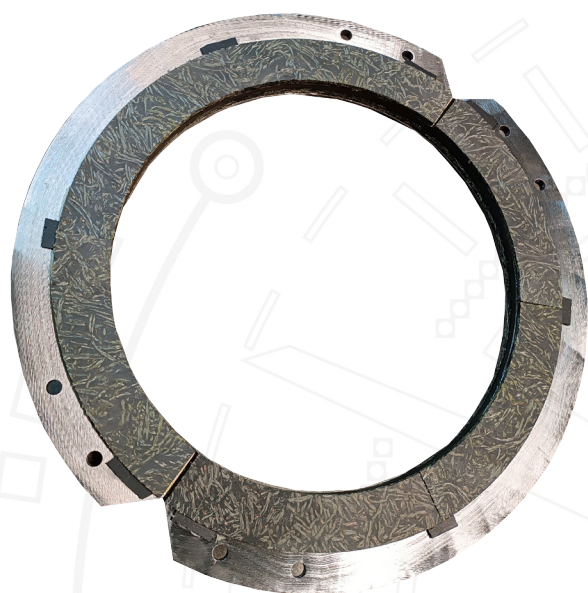
# LAMELLE E TASSELLI

PRODUCIAMO LAMELLE PER GRUPPI FRENO FRIZIONE PER PRESSE MECCANICHE CON UNA VASTA GAMMA DI MATERIALI PER RIUSCIRE A RISOLVERE TUTTO LE CRITICITÀ DI FRENATA. POSSIAMO PRODURRE INOLTRE BLOCCHI E TASSELLI SU MISURA PER TUTTI I GRUPPI.



# RICAMBI PRESSE E SERVOPRESSE

UNITA ABBINATE FRENO-FRIZIONE PER PRESSE E SERVO PRESSE, PARTICOLARI INTERCAMBIABILI PER GRUPPI FRENO FRIZIONE, QUALI LAMELLE, PERNI, BOCCOLE E GUARNIZIONI.



# COSTRUZIONE RICAMBI

RIPRODUZIONE DI RICAMBI NON PIU ESISTENTI, PROGETTAZIONE DI SISTEMI FRENANTI IN BASE ALLE ESIGENZE DEL CLIENTE, SCELTA DEL SISTEMA FRENANTE QUALI PINZE, FRIZIONI LAMELLARI OPPURE INNESTI FRENANTI.



# EOLICO & IDROELETTRICO

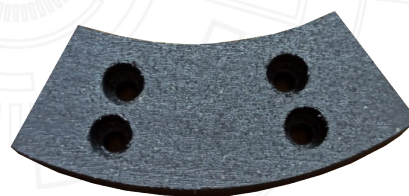
UNO DEI PRODOTTI INNOVATIVI SONO LE PASITGLIE FRENO PER IL SETTORE EOLICO, CON MATERIALE D'ATTRITO SPECIFICO ADATTO ANCHE ALLE ALTE TEMPERATURE.





# INDUSTRIA CARTARIA

SONO NUMEROSI I MATERIALI D'ATTRITO ADATTI A QUESTO TIPO DI APPLICAZIONI. IN GENERE I MACCHINARI PER INDUSTRIA CARTARIA UTILIZZANO MATERIALI A BASSO COEFFICIENTE COME TENSIONATORI. POSSIBILITA DI FORNIRE CEPPI, PINZE, PASTIGLIE E PARTICOLARI SPECIALI.





# INDUSTRIA AGRICOLA

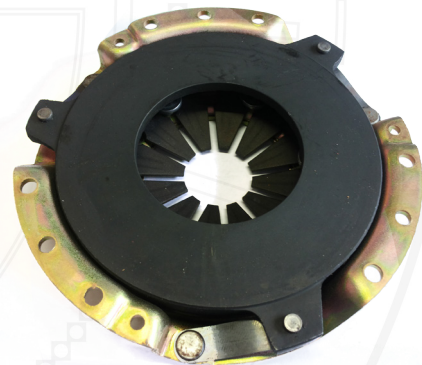
POSSIAMO FORNIRE TUTTE LE TIPOLOGIE DI RICAMBI PER USO AGRICOLO QUALI DISCHI FRENO- FRIZIONE, DISCHI PER LIMITATORI DI COPPIA, ANELLI CARDANI, BANDELLE FRENO; LA GAMMA DI MATERIALI ADATTI E MOLTO AMPIA, DALL'ORGANICO PER LE APPLICAZIONI STANDARD AL MATERIALE TESSUTO PER IL BAGNO OLIO.

POSSIAMO INOLTRE FORNIRE PARTICOLARI INTERCAMBIABILI QUALI FRIZIONI COMPLETE, CUSCINETTI, DISCHI, CILINDRETTI.

UNO DEI PRODOTTI PIU UTILIZZATI SONO LE GANASCE FRENO, QUESTE POSSONO ESSERE RIGENERATE OPPURE RIPRODOTTE.

POSSIBILITA DI FORNIRE FRIZIONI MULTIDISCO IN MATERIALI SPECIALI PER SOSTITUIRE IL PRODOTTO SINTERIZZATO.

## DISCHI FRIZIONE E FRENO COMPLESSIVI

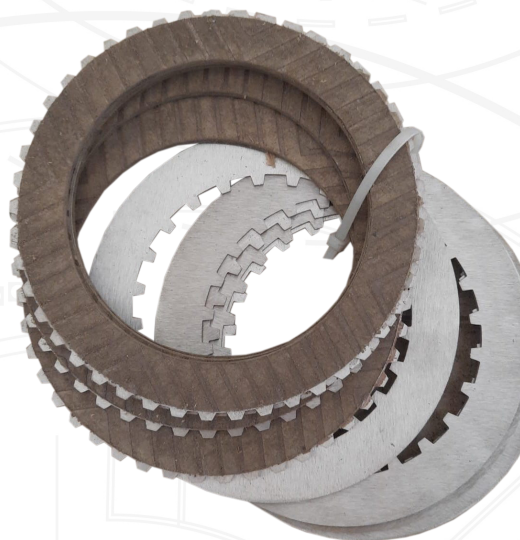


VENDITA E PICCOLA PROGETTAZIONE  
**PINZE FRENO**



# PARTICOLARI SU MISURA

PRODUZIONE DI PARTICOLARI SU MISURA E SPECIFICHE DEL CLIENTE CON SUPPORTO IN FERRO E ACCIAIO.  
PRODUZIONE DI PARTICOLARI DI LAVORAZIONE MECCANICA, FRESATI E TORNITI.  
PRODUZIONE STUDIO DI PARTICOLARI SU MISURA TUTTI IN MATERIALE D'ATTRITO.



## BANDELLE

PRODUZIONE BANDELLE FRENO PER TUTTE LE TIPOLOGIE DI MACCHINE AGRICOLE, RIGENERAZIONE, IMPASTO, TESSUTO, SOLO INCOLLATE OPPURE RIVETTATE ED INCOLLATE.

## GANASCE

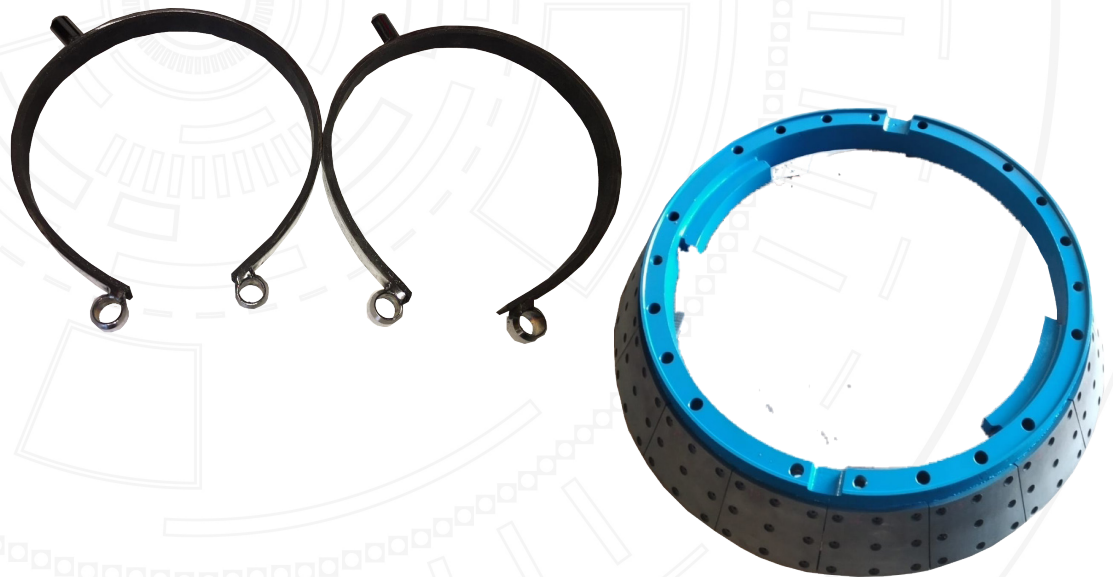
RIGENERAZIONE GANASCE PER TUTTE LE APPLICAZIONI, PICCOLA PRODUZIONE SU MISURA. MATERIALI A SECCO E A BAGNO OLIO.



# SOLLEVAMENTO, NAVALE E TRIVELLAZIONE

## SOLLEVAMENTO NAVALE E TRIVELLAZIONE

PRODOTTI APPOSITI PER IL SETTORE NAVALE, NASTRO PER ARGANI, RIGENERAZIONE DI PARTICOLARI FRENANTI COME BANDELLE E CONI, VENDITA ROTOLI NASTRO TESSUTO E IMPASTO. PRODUZIONE PARTICOLARI SAGOMATI A DISEGNO

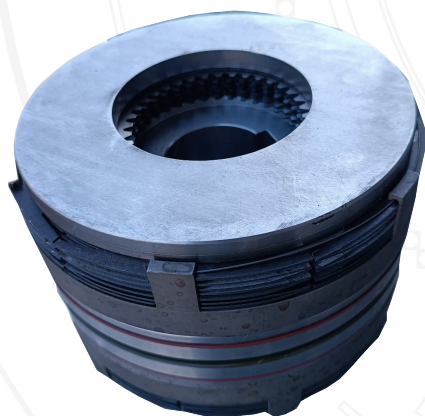




# RICAMBI MACCHINE UTENSILI E ROBOTICA

## ROBOTICA E RICAMBI MACCHINE UTENSILI

PRODUCIAMO PARTICOLARI CON ALTE PRESTAZIONI, MATERIALI STUDIATI APPPOSITAMENTE PER TUTTE LE ESIGENZE DI FRENATA, ADATTI AD ELETTROFRENI E APPLICAZIONI SPECIALI, DISCHI CON TOLLERANZE PRECISE, PASITGLIE FRENO E PICCOLI PARTICOLARI.



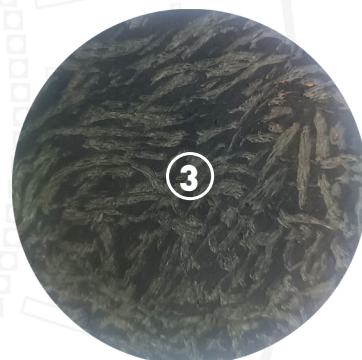


# MATERIALI

## MATERIE PRIME E MATERIALI

I NOSTRI MATERIALI SONO STUDIATI PER OGNI TIPOLOGIA DI FRENO E FRIZIONE, A SECCO, A BAGNO OLIO, PER ALTE TEMPERATURE, A SLITTAMENTO E PER UN'OTTIMA RESISTENZA ALLA COMPRESSIONE. LA NOSTRA CAPACITÀ È QUELLA DI TROVARE IL GIUSTO MATERIALE PER OGNI TIPOLOGIA DI RICHIESTA.

- ① NASTRO TESSUTO
- ② IMPASTO
- ③ TESSUTO DA LASTRA
- ④ CARTA KEVLAR



QUESTI SONO ALCUNI ESEMPI DEI MATERIALI PIÙ UTILIZZATI, LA NOSTRA GAMMA SI COMPONE DI ALMENO UNA VENTINA DI MATERIALI CERTIFICATI.



# VENDITA MATERIALE DI ATTRITO

## VENDITA & DISTRIBUZIONE

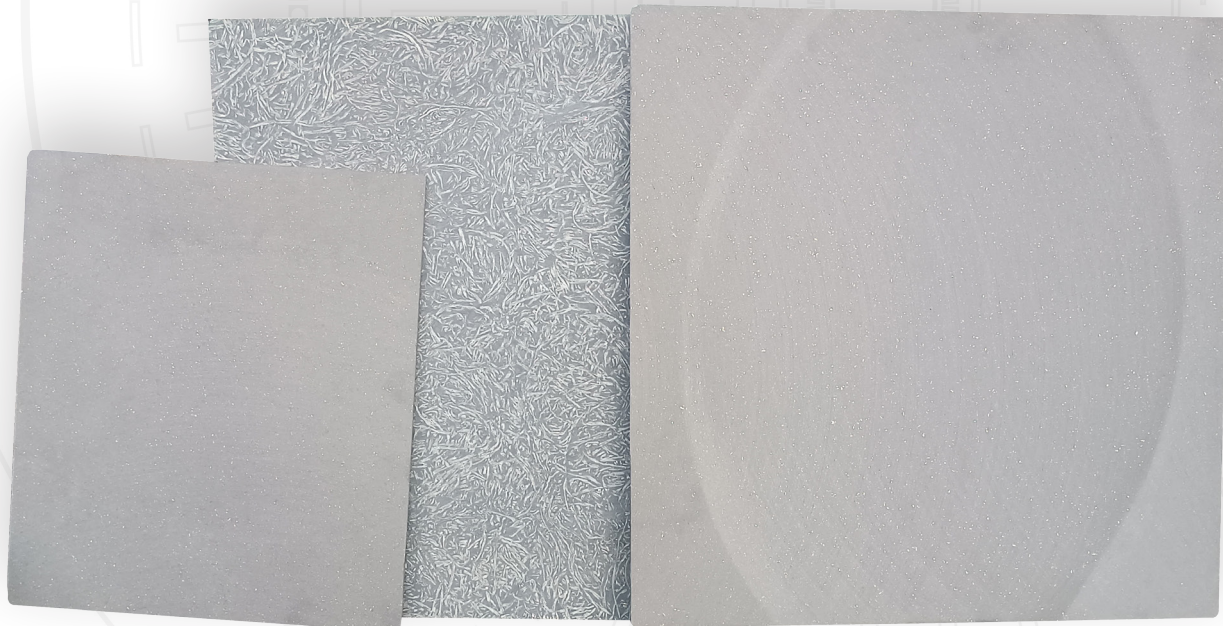
OLTRE A TUTTI I PRODOTTI FINITI E LE VARIE APPLICAZIONI, POSSIAMO FORNIRE ANCHE IL SOLO MATERIALE D'ATTRITO.

**NASTRO IMPASTO** PER LE APPLICAZIONI STANDARD

**NASTRO TESSUTO** PRINCIPALMENTE PER IL SETTORE NAVALE E DI TRIVELLAZIONE

**LASTRE DI DIVERSI FORMATI** IN BASE ALLE ESIGENZE DI UTILIZZO.

LA VIMAR È A DISPOSIZIONE PER DARE UNA RISPOSTA VELOCE A TUTTE LE VOSTRE RICHIESTE.



# CONTATTI

**VIMAR S.A.S. DI VERLUCCA GIAN  
LUCA, TESTA CLARA &C.**

VIA S. FRANCESCO AL CAMPO 54  
10070 San Carlo Canavese (Torino)  
ITALIA

Tel. +39 342.153 0785

Tel. +39 335.607 3386

email: [info@vimarsnc.com](mailto:info@vimarsnc.com)

site: [www.vimarsnc.com](http://www.vimarsnc.com)

P.IVA: 05750540014

CF: 05750540014



FRENI E FRIZIONI INDUSTRIALI